



## Pergola Korniche

- Structure en lamellé-collé Pin Classe IV (sans jambes de force).
- Dimensions : 3.00m x 3.00m  
4.00m x 4.00m
- Hauteur totale : 2.59m
- Hauteur de passage : 2.39m
- Section poteaux : 140mm x 140mm
- Section poutres : 80mm x 200mm

Flash moi  
pour en  
savoir plus !



- Possibilité de rajouter des tasseaux en couverture :
  - Section : 45mm x 90mm
  - Entraxe : 100mm
- Possibilité de rajouter une toile d'ombrage au choix :
  - Modèle COVEO
  - Modèle TENSEO

- Livré en kit (notice dans le colis)
- Assemblages discrets (visserie spécifique)
- Quincaillerie en acier inoxydable fournie

Couverture avec tasseaux (assises non comprises)



Avec option tasseaux :



Avec option Toile d'ombrage :



\* Attention : les pieds de poteaux sont à fixer sur un socle béton.

### A savoir!

Le design élégant et naturel de nos pergolas apportera une ambiance chaleureuse et conviviale à vos extérieurs.

Possibilité d'assembler plusieurs modules entre eux (nous consulter).



Nos bois proviennent de  
fournisseurs labélisés  
PEFC.

#### Options disponibles :

- Pieds de poteaux\*.
- Tasseaux (couverture).
- Toile d'ombrage (couverture).
- Banc Korniche.



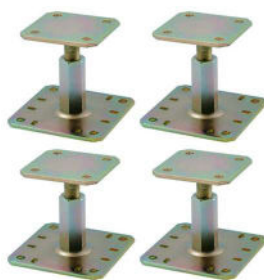
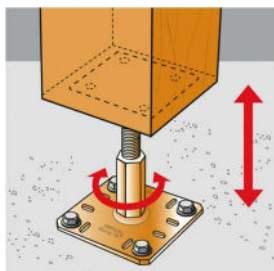
## — Pied de poteau —

- Kit de 4 pieds de poteau\* réglable en acier galvanisé.
  - Dimensions platine au sol : 130mm x 130 mm
  - Dimension platine sous poteau : 100mm x 100mm
- Epaisseur : 5mm
- Réglage de la hauteur de 100mm à 150mm.
- Peut être réglé après la pose.
- Ne nécessite aucun usinage

Le kit comprend : 4 pieds de poteau  
16 goujons  
16 tirefonds



**ATTENTION :** pour l'installation des pieds de poteau, la section de bois maximale préconisée est 200mm x 200mm.



### **Assemblage**

Partie supérieure :

- 1. Placer la platine supérieure du pied de poteau sous le poteau.
- 2. Fixer cette platine au poteau à l'aide des tirefonds (pré-perçage nécessaire).

Partie inférieure :

- 1. Positionner le poteau verticalement dans la structure.
- 2. Identifier la position des ancrages au sol sur le support.
- 3. Percer le support verticalement, au diamètre et à la profondeur préconisés pour les fixations choisies.
- 4. Fixer la platine inférieure au sol à l'aide des goujons.

\* Attention : les pieds de poteaux sont à fixer sur un socle ou une dalle béton.





# CHARRIER BOIS

Charpente Menuiserie Aménagement



## — Toile d'ombrage Tenseo —

- Dimensions : 3.00m x 3.00m  
4.00m x 4.00m
- Coloris disponibles : Blanc, blanc cassé, vanille, nuage et anthracite (voir nuancier en page 3)
- Livré en kit (notice dans le colis)
- Assemblages par ridoirs inox réglables



Flash moi  
pour en  
savoir plus !



### A savoir!

Uniquement disponible  
avec la toile SOLTIS  
LOUNGE 96.

Grâce à sa conception  
micro-perforée, celle-ci  
vous protège des  
rayons lumineux et de  
la chaleur du soleil tout  
en permettant le  
passage de l'air. Vous  
profitez ainsi d'une  
ombre comparable à  
celle d'un arbre pour  
une sensation de  
fraîcheur.







## — Toile d'ombrage Covéo —

- Dimensions : 3.00m x 3.00m  
4.00m x 4.00m
- Disponible avec la toile Proof W96 et la toile Lounge 96
- Coloris disponibles : Blanc, blanc cassé, vanille, nuage et anthracite (voir nuancier en page 3)
- Livré en kit (notice dans le colis)
- Assemblages par tourniquets

Flash moi  
pour en  
savoir plus !



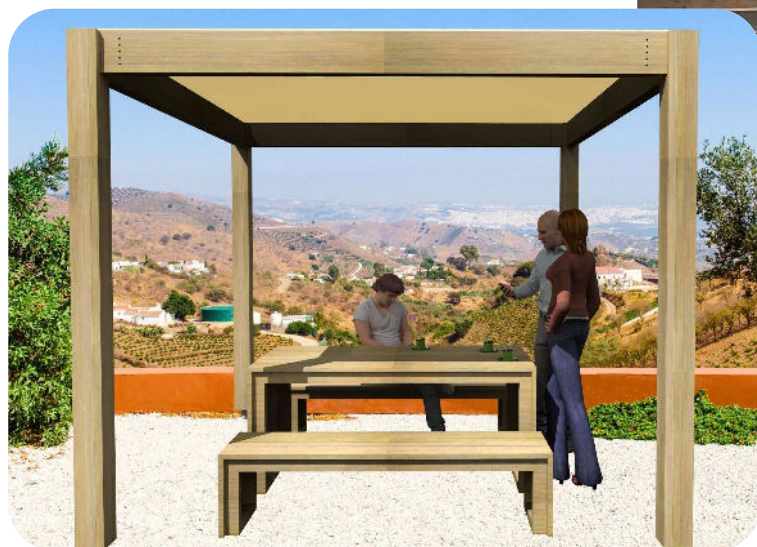
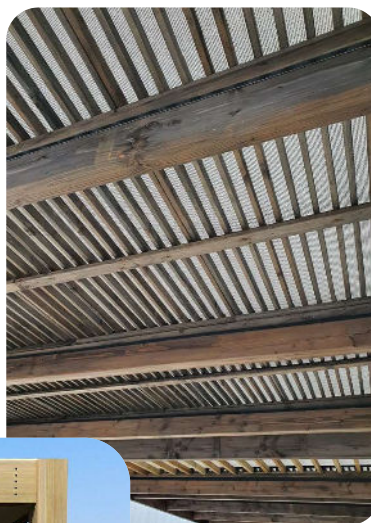
### *A savoir!*

#### **La toile Lounge 96 :**

Grâce à sa conception micro-perforée, celle-ci vous protège des rayons lumineux et de la chaleur du soleil tout en permettant le passage de l'air.

#### **La toile Proof W96 :**

Imperméable et lumineuse, celle-ci se distingue par sa protection contre les intempéries. Avec un niveau élevé de translucidité pour plus de lumière naturelle et une meilleure réflexion de la chaleur pour une ambiance thermique agréable.

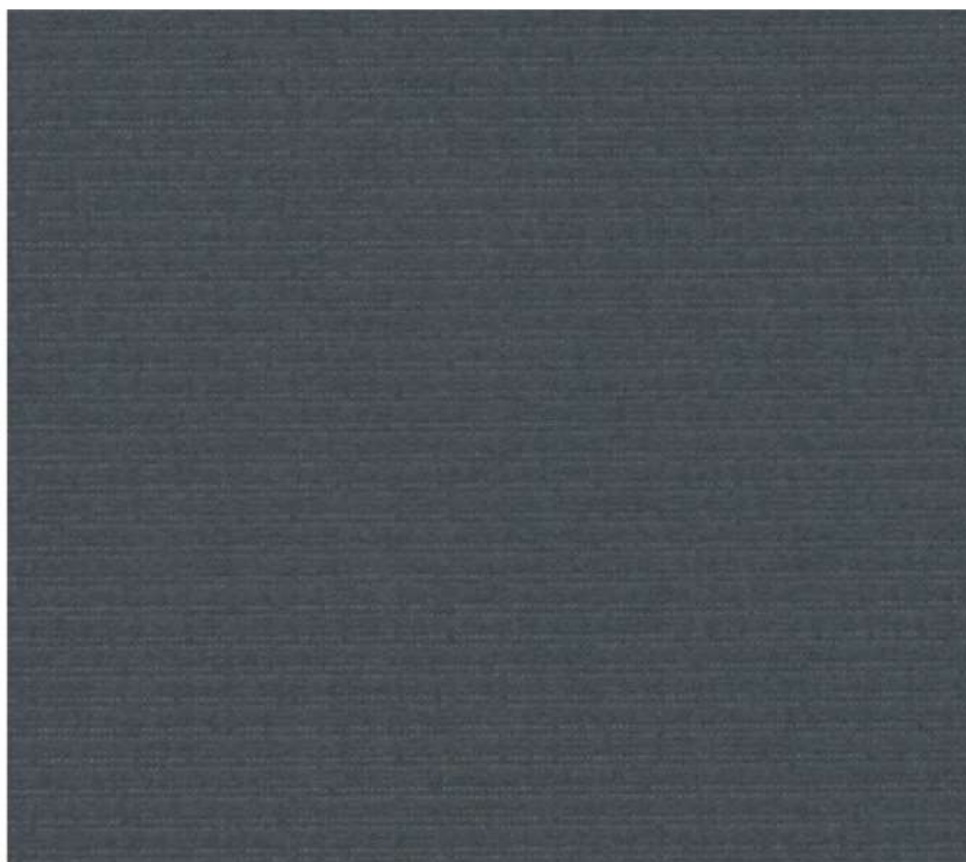


# CHARRIER BOIS

Charpente Menuiserie Aménagement

## Nuancier (Toile Louange 96 et Toile Proof W96)

Les coloris et textures présentés dans ce fichier numérique sont donnés à titre indicatif



**Anthracite** 267 cm

W96-2047



**Blanc** 267 cm

W96-8102



**Blanc cassé** 267 cm

W96-1103



**Vanille** 267 cm

W96-8861



**Nuage** 267 cm

W96-2171



**Anthracite** 267 cm

W96-2047